



L'inclusione sociale delle persone con disabilità: una sfida da vincere insieme

Pierangelo Spano

Direzione Servizi Sociali – Area Sanità e Sociale

Verona, 16 maggio 2024

**ABILI
AL LAVORO 2024**

Organizzato da Regione del Veneto e Veneto Lavoro



1

Quadro dell'offerta complessivo

UNITÀ DI
OFFERTA
9.952

PROGETTI
2.768

INTEGRAZIONE
SOCIALE IN AMBIENTE
LAVORATIVO (SIL)
7.742

RESIDEN
ZIALE

3.619

SEMI
RESIDEN
ZIALE

6.333

Progetti
DGR
739/15

708

Progetti
DGR
1375/20

258

progetti
agr.
sociale

568

progetti
«dopo
di noi»

783

progetti
vita
indipen
dente

451

Persone
con
disabilità

4.800

Persone
con pat.
psichiatr
ica

2.532

Persone
con dipende
nze

312

Altro
tipo di
svantag
gio

91

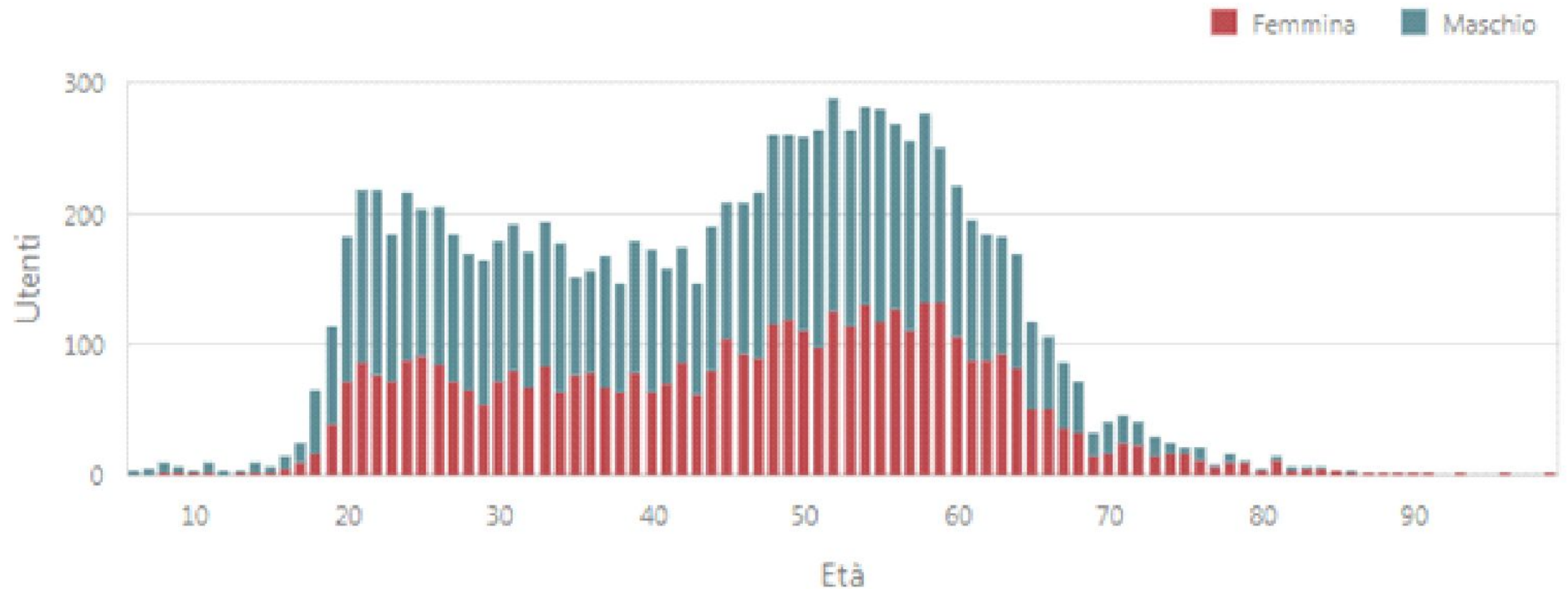
**ABILI
AL LAVORO 2024**

Organizzato da Regione del Veneto e Veneto Lavoro

2

Utenti accolti in strutture per persone con disabilità per età e sesso

9.952
persone

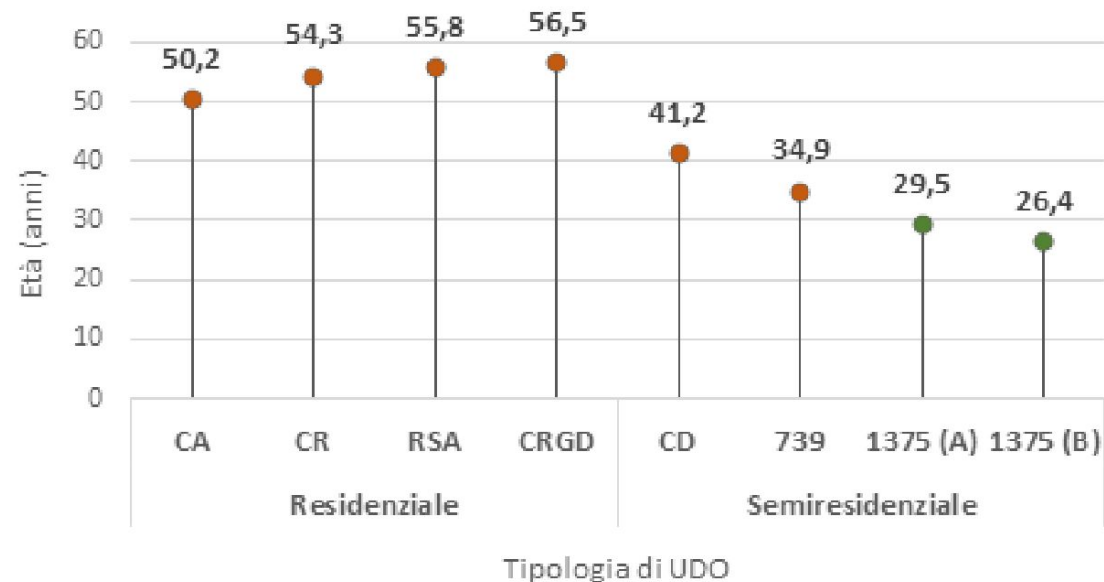


3

Età media (anni) degli utenti accolti in strutture per persone con disabilità per tipologia di UDO

10.267
persone

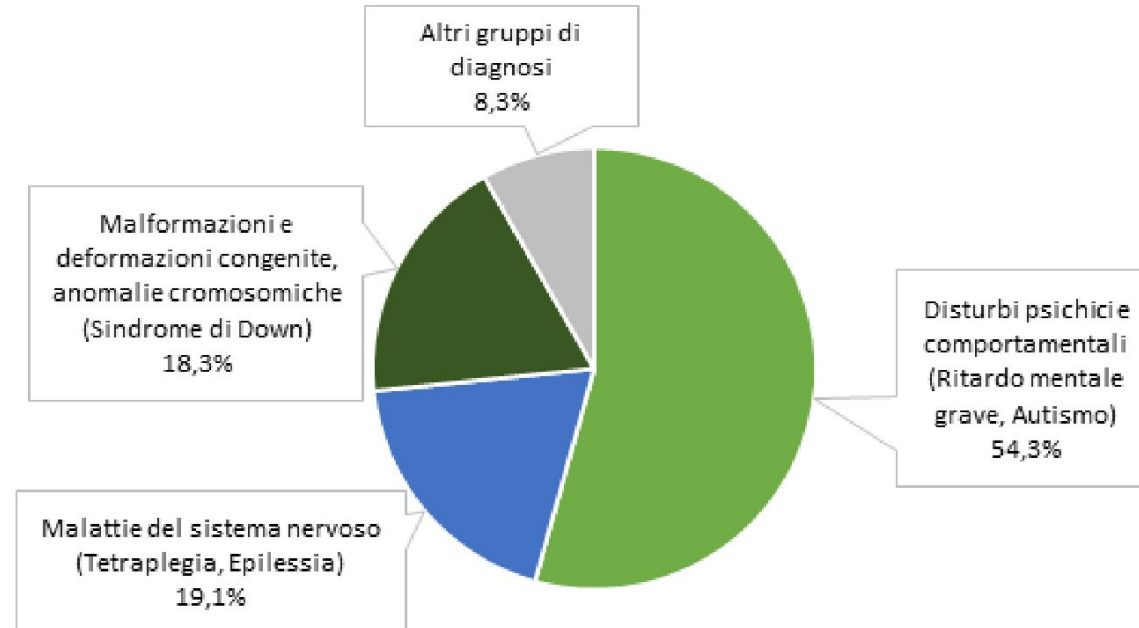
- CA: comunità alloggio per persone con disabilità,
- CR: comunità residenziale,
- RSA: residenze sanitarie assistenziali per persone con disabilità,
- CRGD: centro riferimento gravi disabilità,
- CD: centro diurno per persone con disabilità,
- DGR 739/15: progetto sperimentale esterno al centro diurno (DGR 739/2015),
- DGR 1375/20 (A): percorso abilitativo in contesto socializzante non produttivo,
- DGR 1375/20 (B): percorso orientato all'occupabilità in contesti produttivi



4

Utenti accolti in strutture o progettualità per persone con disabilità per gruppi di diagnosi (patologia principale SVaMDi)

10.267
persone

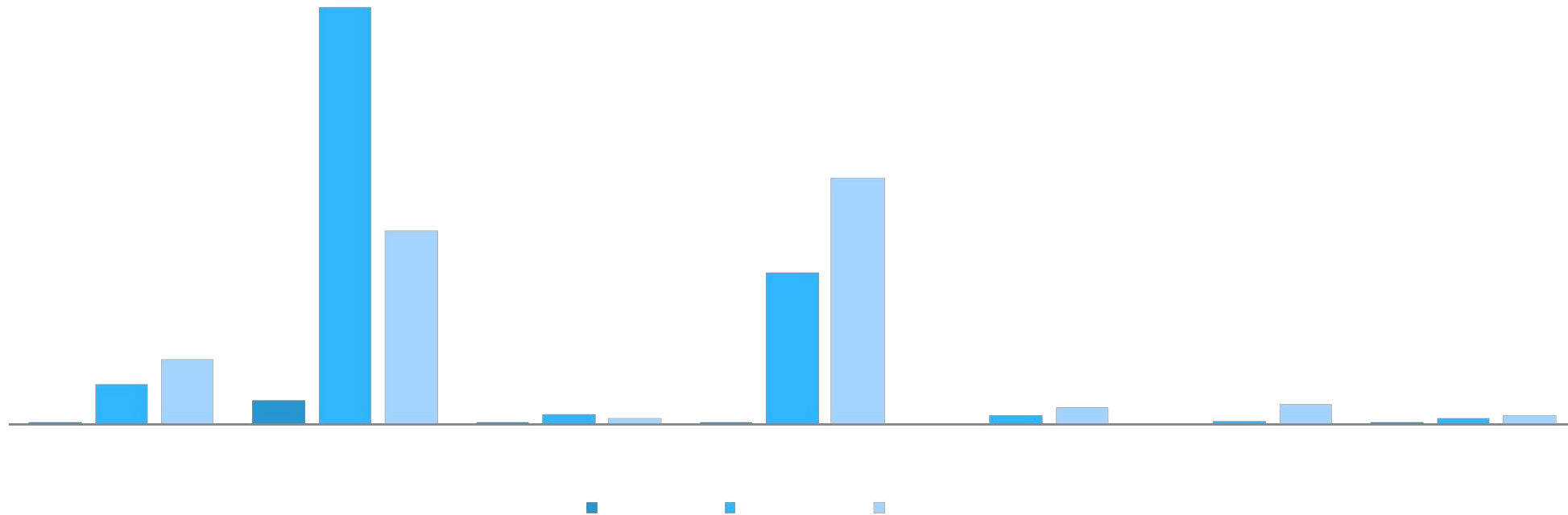


Anno 2022. Fonte: elab SER su dati FAD

5

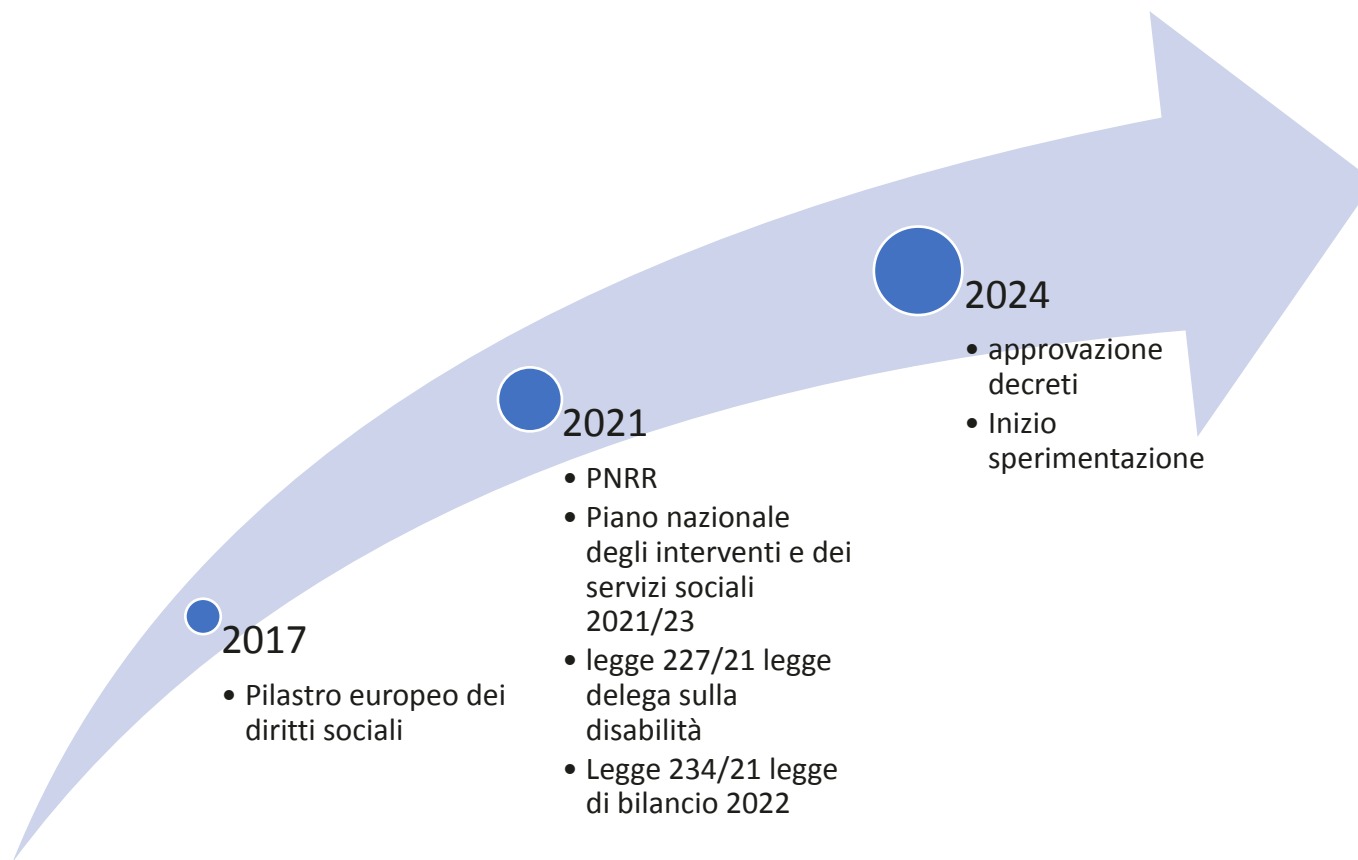
Utenti accolti in progettualità del SIL per tipologia ed età

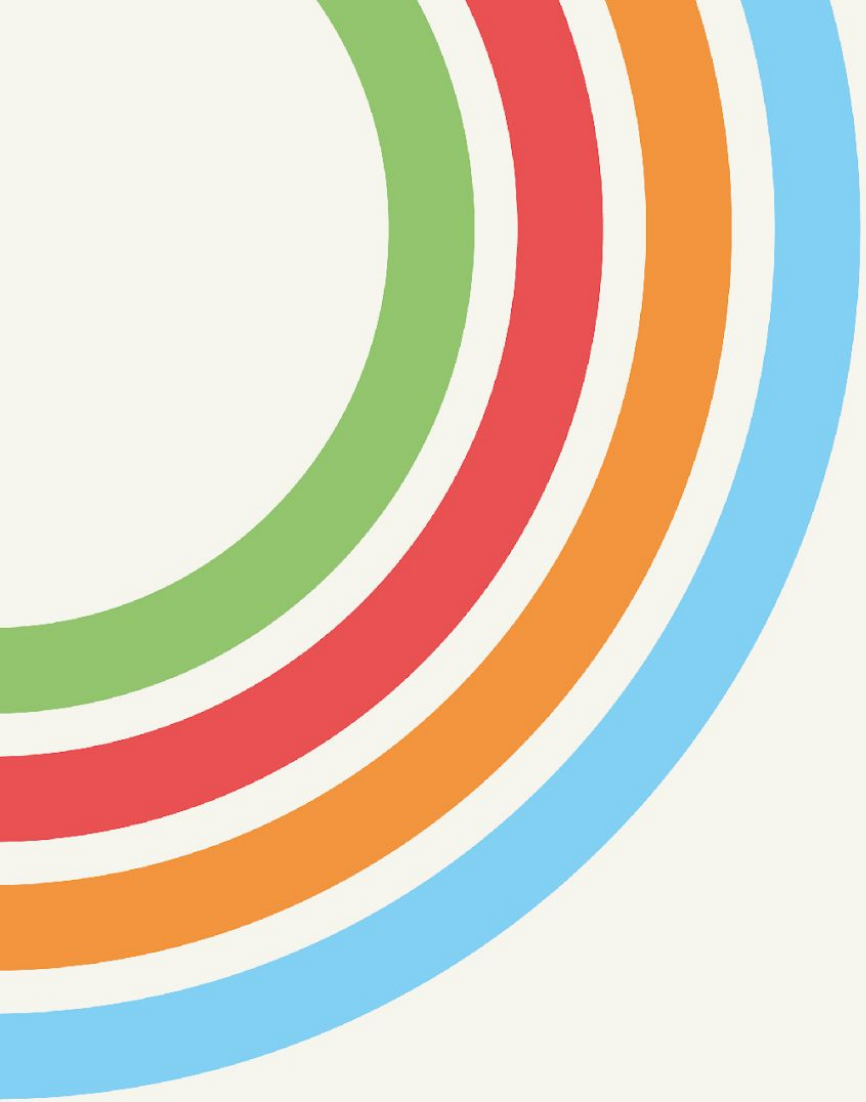
7.742
persone



**ABILI
AL LAVORO 2024**

Organizzato da Regione del Veneto e Veneto Lavoro





Grazie per l'attenzione

**ABILI
AL LAVORO 2024**

Organizzato da Regione del Veneto e Veneto Lavoro