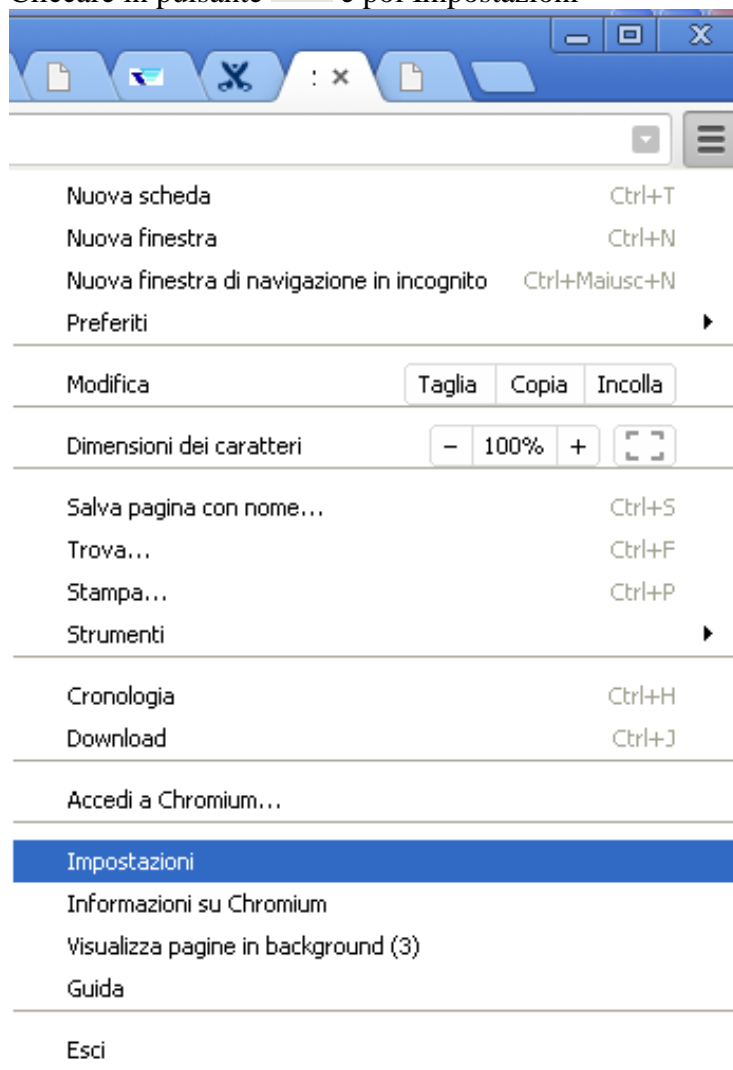


Istruzioni eliminazione file temporanei internet e cookie

Google Chrome
Mozilla Firefox
Internet Explorer

Google Chrome

Cliccare in pulsante  e poi Impostazioni



E poi

Impostazioni avanzate

Chromium **Impostazioni** [Cerca nelle impostazioni](#)

Cronologia

Estensioni

Impostazioni

Guida

Accedi

Accedi a Chromium con il tuo account Google per salvare le funzioni personalizzate del browser per il Web e accedere da Chromium su qualsiasi computer. Verrai anche connesso automaticamente ai tuoi servizi Google preferiti. [Ulteriori informazioni](#)

[Accedi a Chromium](#)

All'avvio

Apri la pagina Nuova scheda

Continua da dove ero rimasto

Apri una pagina specifica o un insieme di pagine. [Imposta pagine](#)

Aspetto

[Scegli un tema](#) [Reimposta tema predefinito](#)

Mostra pulsante Pagina iniziale
Pagina Nuova scheda [Cambia](#)

Mostra sempre la barra dei Preferiti

Ricerca

Imposta il motore di ricerca da utilizzare per le ricerche dalla [omnibox](#).

[Google](#) [Gestisci motori di ricerca...](#)

Abilita Instant per velocizzare la ricerca (il valore inserito nella omnibox potrebbe essere [registrato](#)).

Utenti

Attualmente sei l'unico utente di Chromium.

[Aggiungi nuovo utente](#) [Elimina questo utente](#) [Importa Preferiti e impostazioni...](#)

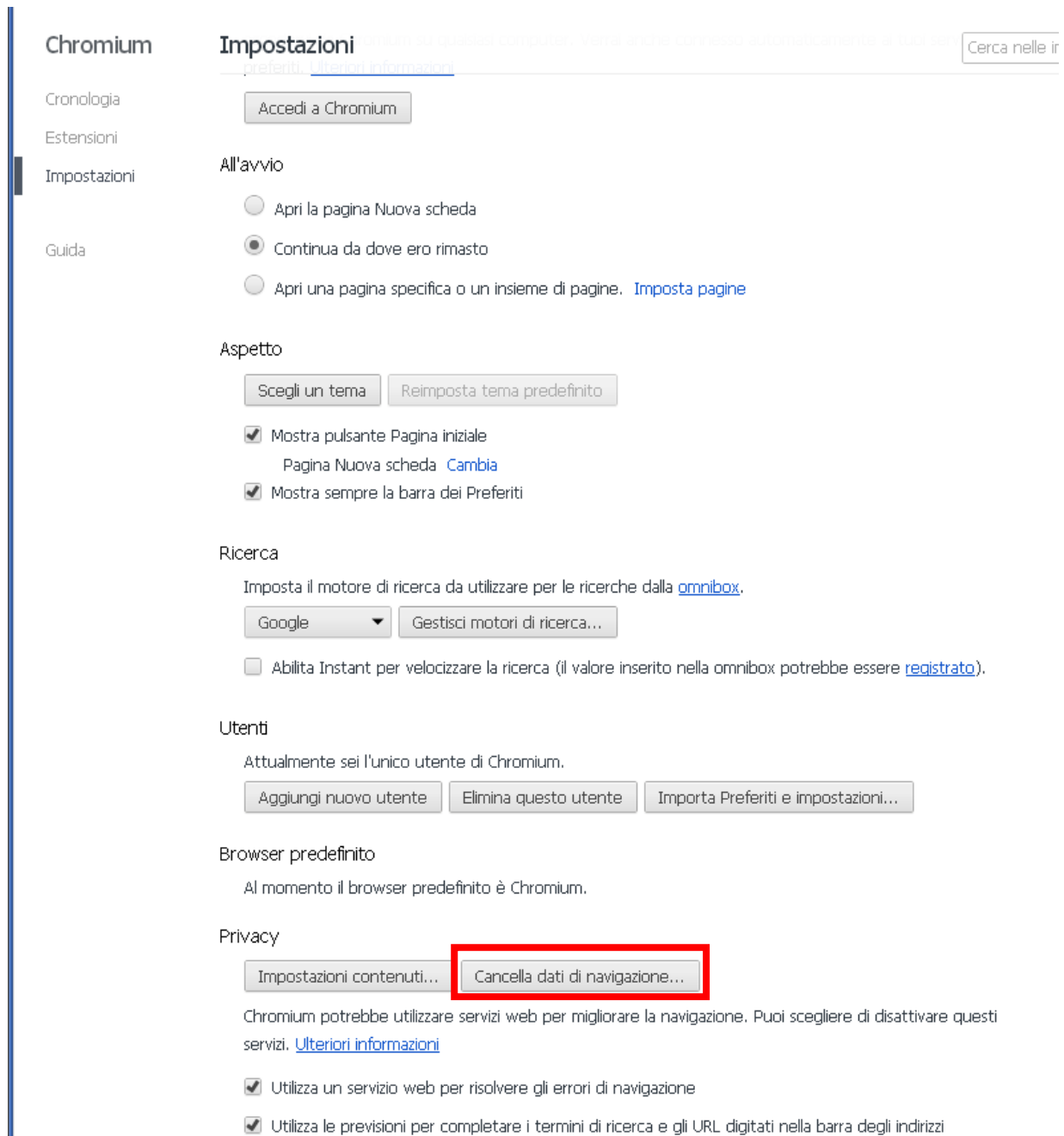
Browser predefinito

Al momento il browser predefinito è Chromium.

[Mostra impostazioni avanzate...](#)

E poi

Cancella dati navigazione



Chromium Impostazioni Accedi su qualsiasi computer. Vieni anche connesso automaticamente ai tuoi servizi preferiti. [Ulteriori informazioni](#)

Cronologia

Estensioni

Impostazioni

Guida

Accedi a Chromium

All'avvio

- Apri la pagina Nuova scheda
- Continua da dove ero rimasto
- Apri una pagina specifica o un insieme di pagine. [Imposta pagine](#)

Aspetto

Scegli un tema **Reimposta tema predefinito**

- Mostra pulsante Pagina iniziale
Pagina Nuova scheda [Cambia](#)
- Mostra sempre la barra dei Preferiti

Ricerca

Imposta il motore di ricerca da utilizzare per le ricerche dalla [omnibox](#).

Google **Gestisci motori di ricerca...**

Abilita Instant per velocizzare la ricerca (il valore inserito nella omnibox potrebbe essere [registrato](#)).

Utenti

Attualmente sei l'unico utente di Chromium.

Aggiungi nuovo utente **Elimina questo utente** **Importa Preferiti e impostazioni...**

Browser predefinito

Al momento il browser predefinito è Chromium.

Privacy

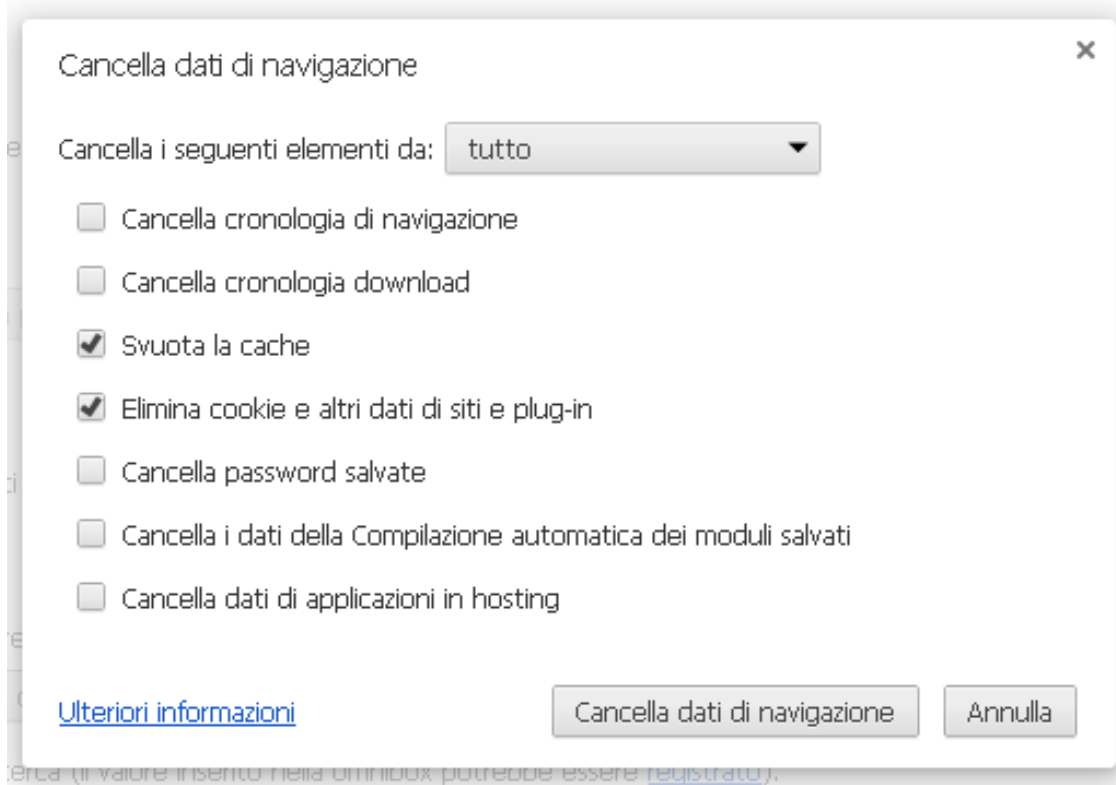
Impostazioni contenuti... **Cancella dati di navigazione...**

Chromium potrebbe utilizzare servizi web per migliorare la navigazione. Puoi scegliere di disattivare questi servizi. [Ulteriori informazioni](#)

- Utilizza un servizio web per risolvere gli errori di navigazione
- Utilizza le previsioni per completare i termini di ricerca e gli URL digitati nella barra degli indirizzi

oppure

premere contemporaneamente **CTRL+SHIFT+CANC** una volta aperto Chrome



Nella finestra dedicata selezionare le opzioni:

Svuota la cache

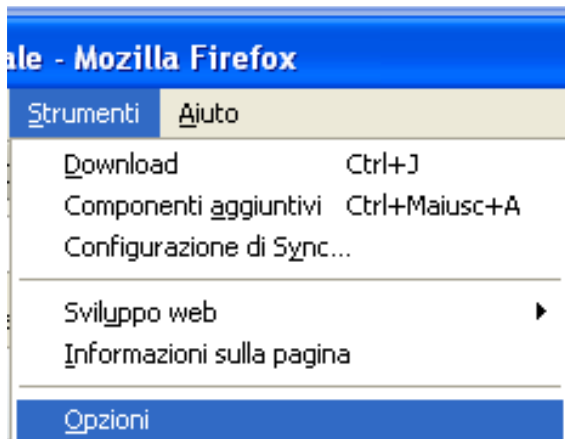
Elimina cookie e altri dati di siti e plug-in

E procedere con

Cancella dati navigazione

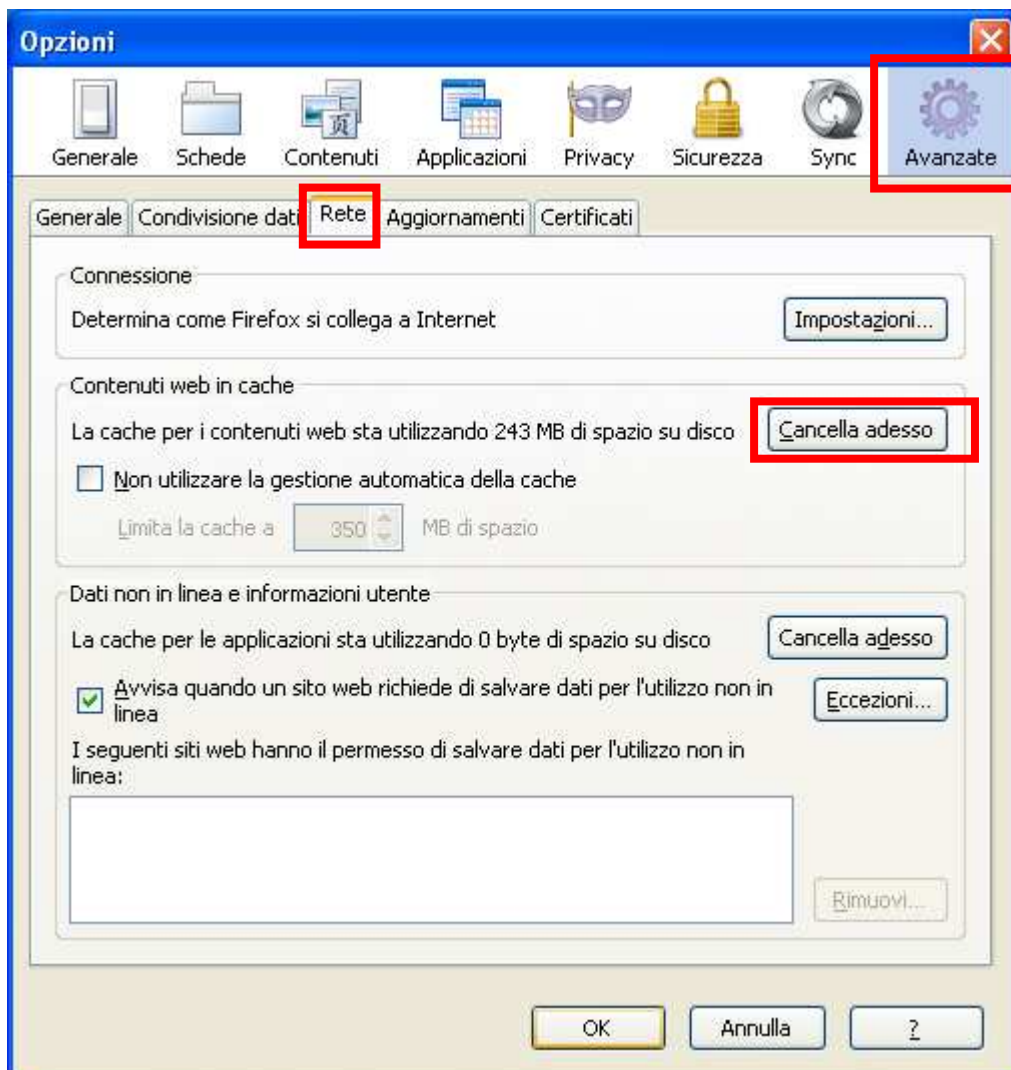
Mozilla Firefox

Procedere dal menu Strumenti e poi Opzioni (in Windows)
Oppure dal menu Modifica e poi Preferenze (in Linux)

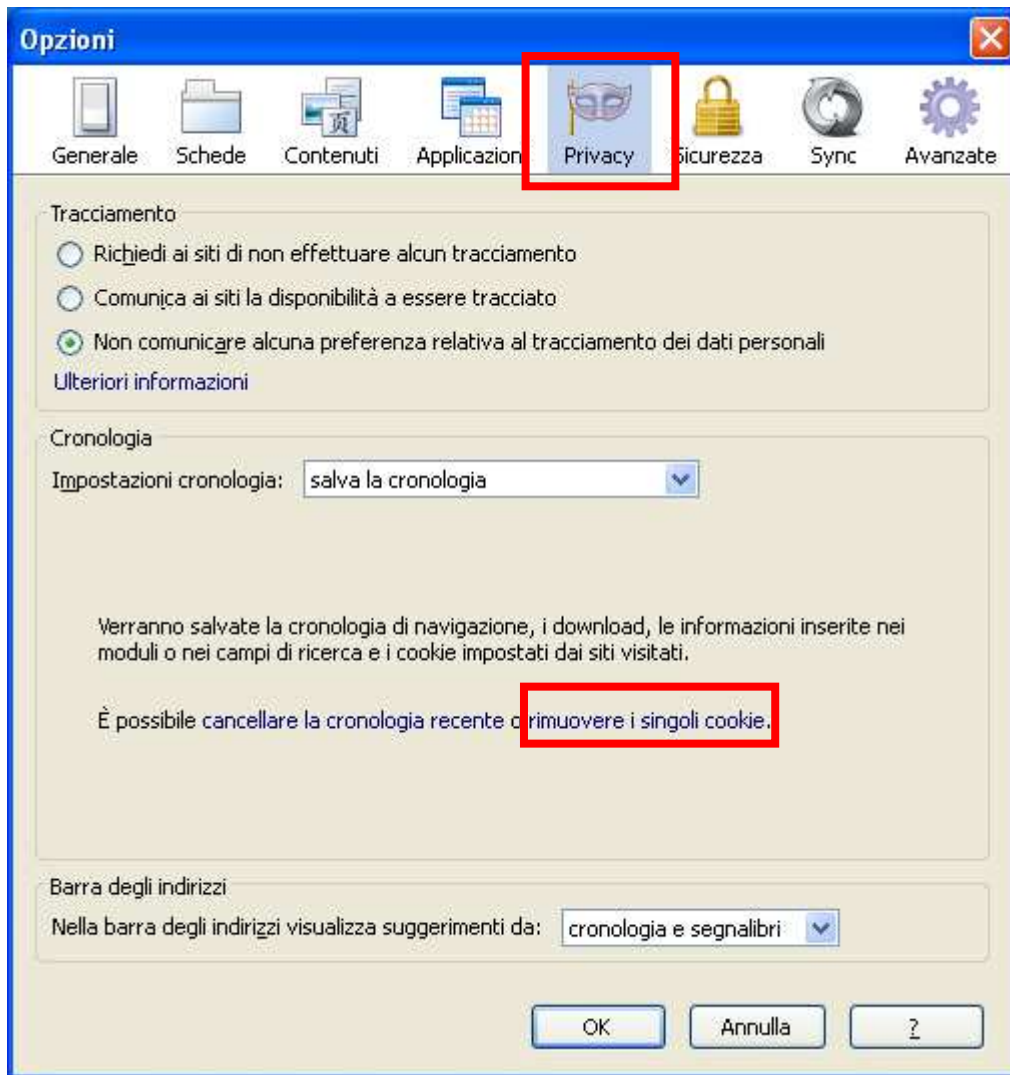


Elimina file temporanei

Avanzate
Rete
Contenuti Web in cache
Cancella adesso

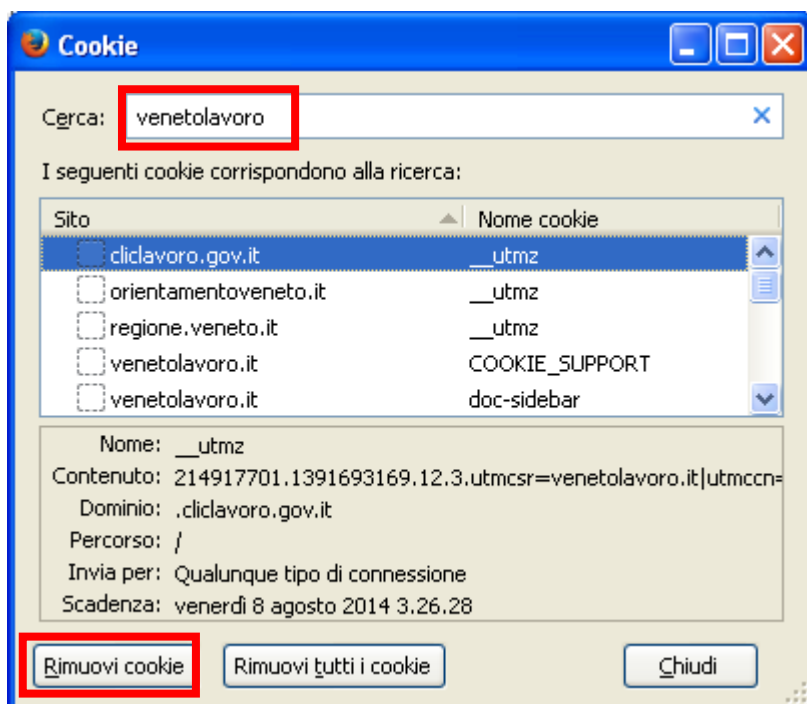


Elimina Cookie



Privacy

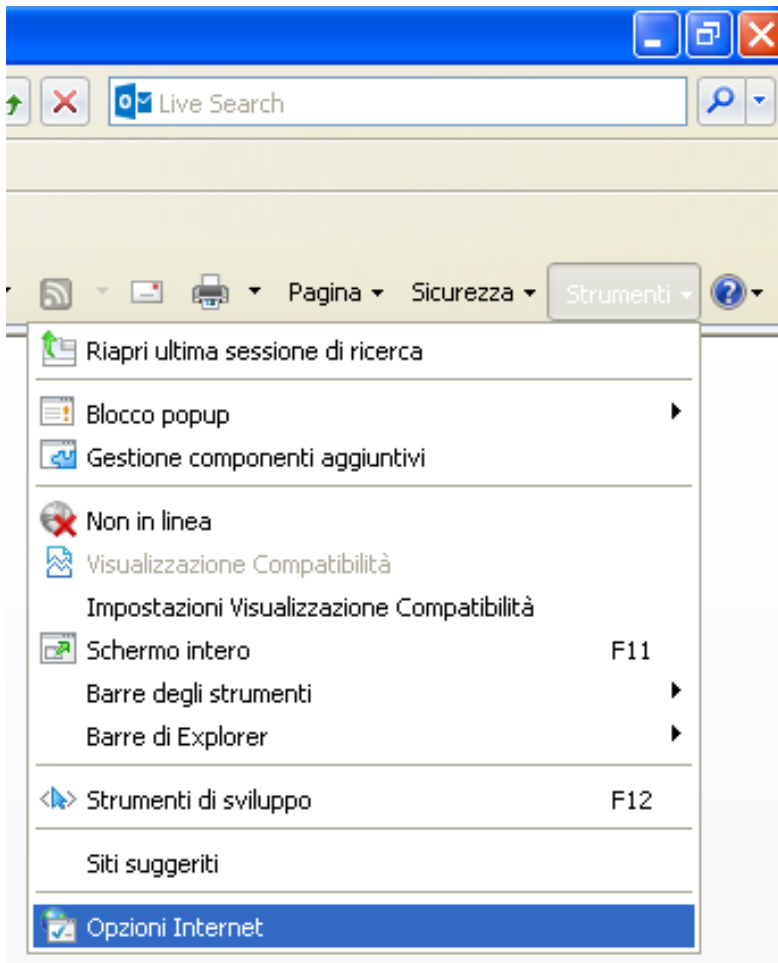
Rimuovere i singoli cookie



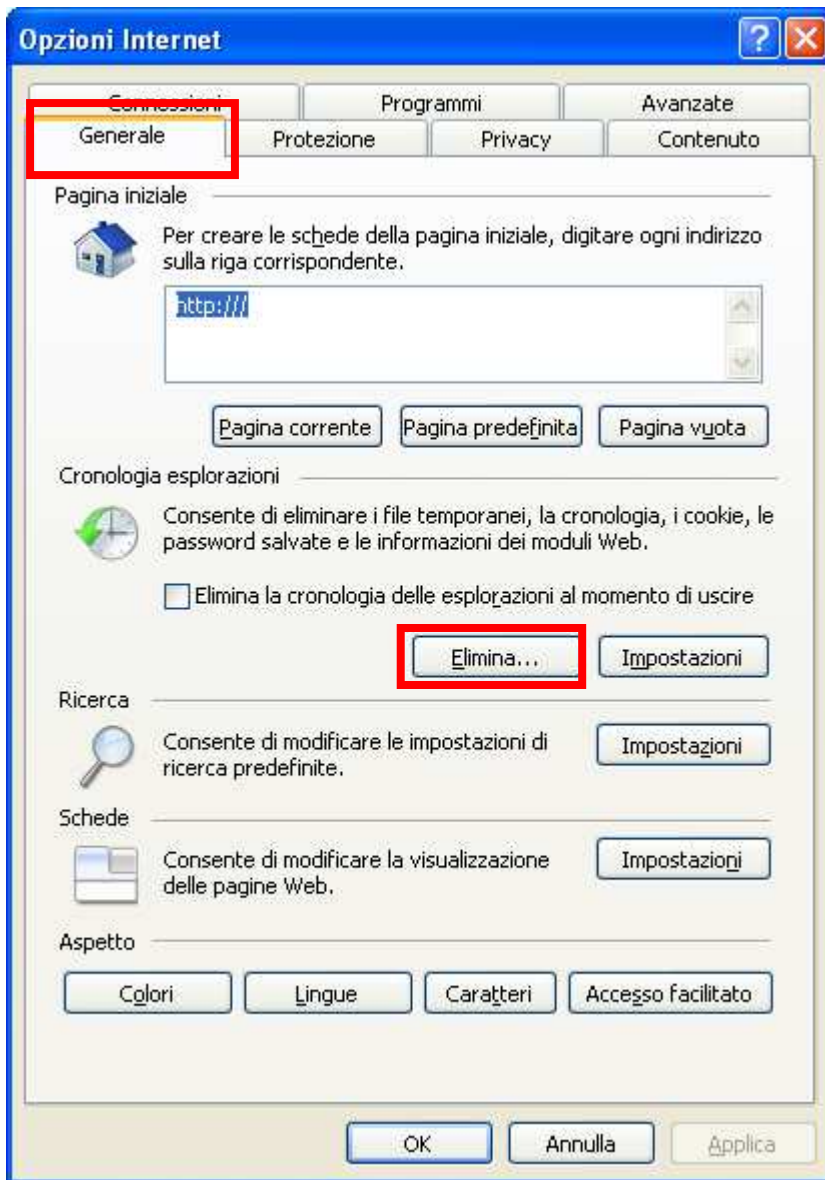
Digitare "venetolavoro" nella ricerca ed eliminare le righe con Rimuovi cookie

Oppure, volendo, rimuovere tutti i cookie

Internet Explorer

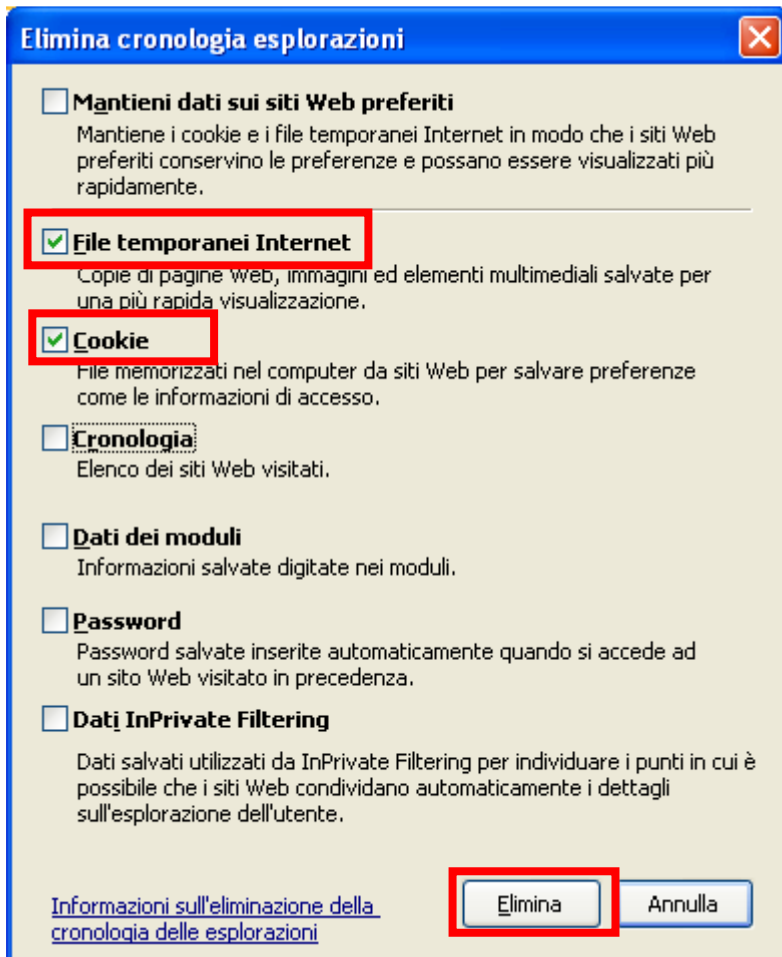


Procedere dal menu Strumenti e selezionare Opzioni Internet



Selezionare la scheda Generale

E poi premere il pulsante
Elimina...



Nella finestra dedicata selezionare le opzioni:

File temporanei Internet
Cookie

E procedere con

Elimina